

Funciona tan bien  
que te olvidas de él.



**daitsu**  
NUEVOS TIEMPOS, NUEVAS TECNOLOGÍAS.



## Ahora ya sabes por qué Daitsu funciona tan bien.

Tal vez sea por su exclusiva tecnología **3-DC Inverter** y su alto coeficiente de **ahorro energético** en clase A++. Quizá porque cada función está diseñada pensando en la **durabilidad** y en hacerlo todo más fácil. Pero una cosa es segura: el Aire Acondicionado Daitsu funciona tan bien que te olvidas de que existe.





2	INTRODUCCIÓN
4	EFICIENCIA ENERGÉTICA
5	TECNOLOGÍA INVERTER
6	LÍNEA HOGAR
8	SPLIT PARED INVERTER CLASE A+
12	MULTISPLIT PARED INVERTER CLASE A+
14	CLIMATIZADORES PORTÁTILES
16	MANDOS
17	¿CÓMO ELEGIR TU AIRE ACONDICIONADO?
18	DESHUMIDIFICADORES PORTÁTILES
21	PURIFICADOR
22	LÍNEA COMERCIAL
23	CORTINAS DE AIRE
24	SERVICIO POSTVENTA Y GARANTÍA
25	PRESTACIONES ESPECÍFICAS DE PRODUCTO

Año tras año el reto de Daitso es ofrecer una gama de productos que se adapte a las máximas exigencias de los consumidores. Por ello, presenta una gama totalmente renovada de clase energética A, gas refrigerante R410 A y con un diseño nuevo e innovador, según la nueva normativa europea.

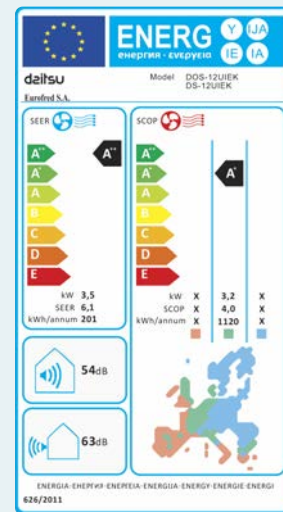
Regulación gradual clasificación hasta A+++ (2013 - 2019)

- 2013~: A, B, C, D, E, F, G
- 2015~: A+, A, B, C, D, E, F
- 2017~: A++, A+, A, B, C, D, E
- 2019~: A+++, A++, A+, A, B, C, D

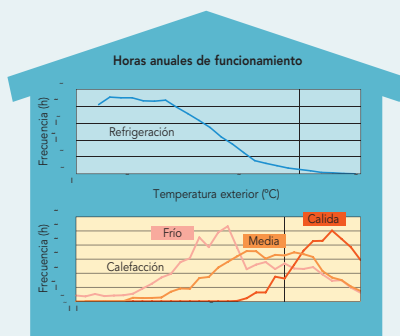


	SEER (Modo Frío)	SCOP (Modo calefacción)
<b>A+++</b>	SEER ≥ 8.50	SCOP ≥ 5.10
<b>A++</b>	6.10 ≤ SEER < 8.50	4.60 ≤ SCOP < 5.10
<b>A+</b>	5.60 ≤ SEER < 6.10	4.00 ≤ SCOP < 4.60
<b>A</b>	5.10 ≤ SEER < 5.60	3.40 ≤ SCOP < 4.00
<b>B</b>	4.60 ≤ SEER < 5.10	3.10 ≤ SCOP < 3.40
<b>C</b>	4.10 ≤ SEER < 4.60	2.80 ≤ SCOP < 3.10
<b>D</b>	3.60 ≤ SEER < 4.10	2.50 ≤ SCOP < 2.80
<b>E</b>	3.10 ≤ SEER < 3.60	2.20 ≤ SCOP < 2.50
<b>F</b>	2.60 ≤ SEER < 3.10	1.90 ≤ SCOP < 2.20
<b>G</b>	SEER < 2.60	SCOP < 1.90

Nueva Etiqueta Energética



CARGAS ESTACIONALES



Objetivos de la nueva reglamentación

- medir el nivel de eficiencia anual
- Reducir al máximo el consumo total de energía
- Productos de bajo nivel sonoro

Nuevo Etiquetado energético

- Eficiencia estacional**
  - Rendimiento para calcular cargas parciales.
  - Calculado para varias zonas climáticas de temp.

SEER SCOP
- Consumo de energía total**
  - Consumo total en modo funcionamiento
  - Consumo de energía en modo standby
  - Modo resistencia de cárter activado y apagado
  - Modo desactivado por termostato
- Nivel sonoro**

Nuevos criterios



Olvídate del aire acondicionado. Los equipos Inverter de Daitsu consumen únicamente la energía que necesitan para alcanzar la temperatura seleccionada y la mantienen constante, consiguiendo: un menor gasto, mayor confort, eliminación de ruidos y prolongando la vida de tu aparato de aire acondicionado.



silencio y confort

3-DC inverter  
máxima eficiencia

mínimo consumo

### REDUCCIÓN DEL CONSUMO ENERGÉTICO EN UN 50%

Los climatizadores Inverter Daitsu ofrecen un excepcional ahorro de energía. Los compresores de los equipos Daitsu, después de alcanzar rápidamente la temperatura deseada, funcionan a una potencia mínima reduciendo significativamente el consumo eléctrico. Debido a este funcionamiento eficiente, con un aparato Daitsu Inverter se pueden conseguir ahorros de consumo de hasta un 50% respecto a los sistemas tradicionales, ya que se evitan continuas paradas y arranques del aparato.

**En casa como en ningún sitio.  
En DAITSU sólo queremos que  
te sientas bien para que puedas  
olvidarte de las cosas “poco”  
transcendentales, como el aire  
acondicionado.**



POTENCIA FRIGORÍFICA      2.150 Kcal/h      3.000 Kcal/h      4.300 Kcal/h      5.400 Kcal/h

**SPLIT PARED INVERTER CLASE A+**  
PÁGINA 8 A 11



ASD9UI-EK



ASD12UI-EK



ASD18UI-EK



ASD24UI-EK

**MULTISPLIT PARED INVERTER CLASE A+**  
PÁGINA 12 A 13



ASD9U2I-EE



ASD912U11I-EE

**CLIMATIZADORES PORTÁILES**  
PÁGINA 14 A 15



APD9-CR



APD12-CR  
APD12-HR

CAPACIDAD DESHUMIDIFICACIÓN      12 l/días      20 l/días

**DESHUMIDIFICADORES**  
PÁGINA 18 A 20



ADDH-12



ADDH-20

AREA DE APLICACIÓN      15/41 m<sup>2</sup>

**PURIFICADOR**  
PÁGINA 21



APU-DA30

# SPLIT PARED

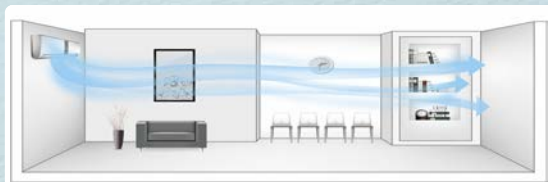
## INVERTER CLASE A+

### ASD9-12 Ui EK

La nueva gama Daitsu EK presenta un nuevo diseño elegante y compacto de suaves líneas integrándose en cualquier tipo de ambiente.

Destaca en especial por ofrecer un gran ahorro en un excelente balance entre el nivel de confort y el menor consumo posible gracias al modo "Energy Saving".

La función "Low Voltage Start Up" permite un arranque correcto de la unidad en lugares donde la corriente es inestable o baja. (170~265 V).



Con la función TURBO incrementamos la potencia frigorífica o calorífica para acelerar el acondicionamiento de la habitación y conseguir la temperatura deseada rápidamente.



Con la función X-Fan el ventilador sigue funcionando eliminando la humedad. Evitando la aparición de moho, manteniendo la unidad, limpia y saludable.

#### MODELO

#### ASD9UI-EK

#### ASD12UI-EK

#### CÓDIGO

#### 3NDA8245

#### 3NDA8250

CAPACIDAD EN FRÍO		Kcal/h	2.322 (473 ~ 2.752)	3.010 (438 ~ 3.354)
		W	2.700 (550 ~ 3.200)	3.500 (510 ~ 3.900)
CAPACIDAD EN CALOR		Kcal/h	2.408 ( 688 ~ 3.096)	3.440 (756 ~ 3.784)
		W	2.800 (800 ~ 3.600)	4.000 (880 ~ 4.400)
RATIO AHORRO ENERGÉTICO	Frío/Calor	SEER/SCOP	5,60 / 3,80	6,10 / 4,00
CLASE ENERGÉTICA	Frío/Calor		A+ / A	A++ / A+
NIVEL SONORO UD. INTERIOR	Alta / Media / Baja	dB(A)	39 / 34 / 28	42 / 39 / 36
NIVEL SONORO UD. EXTERIOR		dB(A)	55	55
CAUDAL AIRE UD. INTERIOR	Min / Max	m3/h	300 / 600	300 / 600
CAUDAL AIRE UD. EXTERIOR	Max	m3/h	1.800	1.800
TENSIÓN / FASES / FRECUENCIA		V/nº/Hz	230 / 1 / 50	230 / 1 / 50
CONSUMO ELÉCTRICO	Frío / Calor	kW	870/720	1.170/1.080
INTENSIDAD MÁXIMA DE ARRANQUE		A	9,0	9,0
INTENSIDAD ABSORBIDA	Frío / Calor	A	3,80 / 3,15	5,20 / 4,79
CABLEADO ELÉCTRICO	Alimentación		(U.I) 2x2,5+T	(U.I) 2x2,5+T
CONEXIÓN ELÉCTRICA	Interconexión		3x2,5+T	3x2,5+T
DIÁMETROS DE TUBERÍA (PULG.)	Fino-Grueso	pulg.	1/4"-3/8"	1/4"-3/8"
DISTANCIAS MÁXIMAS PERMITIDAS	Máx. Total/Vert.	m	15 / 10	15 / 10
REFRIGERANTE			R410A	R410A
PRECARGA - CARGA ADICIONAL		m-gr/m	5 / 20	5 / 20
RANGO FUNCIONAMIENTO	Frío	°C	+18~+43	+18~+43
	Calor	°C	-7~+24	-7~+24



**ASD9-12 Ui EK**



**A<sup>++</sup> inverter**  
MODELO ASD12 UI-EK

10 kg. ANCHO 845mm.  
ALTO 275mm.  
FONDO 180mm.



ASD9 Ui-EK  
28 kg. ANCHO 776mm.  
ALTO 540mm.  
FONDO 320mm.

ASD12 Ui-EK  
29 kg. ANCHO 776mm.  
ALTO 540mm.  
FONDO 320mm.

- |           |                |              |                  |           |
|-----------|----------------|--------------|------------------|-----------|
| <br>TURBO | <br>SWING      | <br>DESHUM.  | <br>24h<br>TIMER | <br>LIGHT |
| <br>SLEEP | <br>4 VELOCID. | <br>ANTIMOHO | <br>SELF<br>TEST | <br>RESET |

# SPLIT PARED

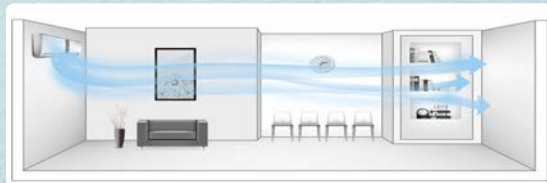
## INVERTER CLASE A+

### ASD18-24 Ui EK

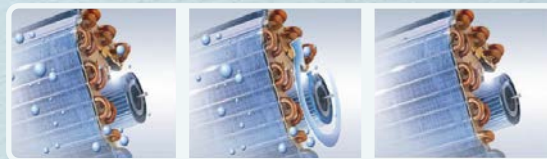
La nueva gama Daitsu EK presenta un nuevo diseño elegante y compacto de suaves líneas integrándose en cualquier tipo de ambiente.

Destaca en especial por ofrecer un gran ahorro en un excelente balance entre el nivel de confort y el menor consumo posible gracias al modo "Energy Saving".

La función "Low Voltage Start Up" permite un arranque correcto de la unidad en lugares donde la corriente es inestable o baja. (170~265 V).



Con la función TURBO incrementamos la potencia frigorífica o calorífica para acelerar el acondicionamiento de la habitación y conseguir la temperatura deseada rápidamente.



Con la función X-Fan el ventilador sigue funcionando eliminando la humedad. Evitando la aparición de moho, manteniendo la unidad, limpia y saludable.

MODELO			ASD18UI-EK	ASD24UI-EK
<b>CÓDIGO</b>			<b>3NDA8255</b>	<b>3NDA8260</b>
CAPACIDAD EN FRÍO		Kcal/h	4.536 (1.084 ~ 5.676)	5.546 (2.175 ~ 5.632)
		W	5.275 (1.260 ~ 6.600)	6.450 (2.530 ~ 6.550)
CAPACIDAD EN CALOR		Kcal/h	4.988 (963 ~ 5.848)	6.019 (2.175 ~ 6.535)
		W	5.800 (1.120 ~ 6.800)	7.000 (2.530 ~ 7.600)
RATIO AHORRO ENERGÉTICO	Frío/Calor	SEER/SCOP	5,61 / 3,80	5,10 / 3,80
CLASE ENERGÉTICA	Frío/Calor		A+ / A	A / A
NIVEL SONORO UD. INTERIOR	Alta / Media / Baja	dB(A)	43 / 40 / 35	47 / 42 / 39
NIVEL SONORO UD. EXTERIOR		dB(A)	55	58
CAUDAL AIRE UD. INTERIOR	Min / Max	m3/h	550 / 850	550 / 1.000
CAUDAL AIRE UD. EXTERIOR	Max	m3/h	3.200	4.000
TENSIÓN / FASES / FRECUENCIA		V/nº/Hz	230 / 1 / 50	230 / 1 / 50
CONSUMO ELÉCTRICO	Frío / Calor	kW	1,62 / 1,60	2,18 / 2,22
INTENSIDAD MÁXIMA DE ARRANQUE		A	11,8	12,4
INTENSIDAD ABSORBIDA	Frío / Calor	A	7,2 / 7,8	9,7 / 9,8
CABLEADO ELÉCTRICO	Alimentación		(U.I) 2x2,5+T	(U.I) 2x2,5+T
CONEXIÓN ELÉCTRICA	Interconexión		3x2,5+T	3x2,5+T
DIÁMETROS DE TUBERÍA (PULG.)	Fino-Grueso	pulg.	1/4"-1/2"	1/4"-5/8"
DISTANCIAS MÁXIMAS PERMITIDAS	Máx. Total/Vert.	m	25/10	25/10
REFRIGERANTE			R410A	R410A
PRECARGA - CARGA ADICIONAL		m-gr/m	5 / 20	5 / 50
RANGO FUNCIONAMIENTO	Frío	°C	+18~+43	+18~+43
	Calor	°C	-7~+24	-7~+24

**ASD18-24 Ui EK**



ASD18 Ui-EK  
12 kg. ANCHO 940mm.  
ALTO 298mm.  
FONDO 200mm.

ASD24 Ui-EK  
14 kg. ANCHO 1007mm.  
ALTO 315mm.  
FONDO 219mm.



ASD18 Ui-EK  
45 kg. ANCHO 955mm.  
ALTO 700mm.  
FONDO 396mm.

ASD24 Ui-EK  
60 kg. ANCHO 980mm.  
ALTO 790mm.  
FONDO 427mm.

- |           |                |              |                  |           |
|-----------|----------------|--------------|------------------|-----------|
| <br>TURBO | <br>SWING      | <br>DESHUM.  | <br>24h<br>TIMER | <br>LIGHT |
| <br>SLEEP | <br>4 VELOCID. | <br>ANTIMOHO | <br>SELF<br>TEST | <br>RESET |



# MULTISPLIT PARED INVERTER CLASE A+

## ASD9U2I-EE / ASD912U11I-EE

La nueva gama Daitsu EE presenta un nuevo diseño elegante y compacto de suaves líneas integrándose en cualquier tipo de ambiente.

Destaca en especial por ofrecer un gran ahorro en un excelente balance entre el nivel de confort y el menor consumo posible gracias al modo "Energy Saving".

La función "Low Voltage Start Up" permite un arranque correcto de la unidad en lugares donde la corriente es inestable o baja. (170~265 V).



Con la función TURBO incrementamos la potencia frigorífica o calorífica para acelerar el acondicionamiento de la habitación y conseguir la temperatura deseada rápidamente.



Con la función X-Fan el ventilador sigue funcionando eliminando la humedad. Evitando la aparición de moho, manteniendo la unidad, limpia y saludable.

MODELO			ASD9U2I-EE	ASD912U11I-EE
<b>CÓDIGO</b>			<b>3NDA8300</b>	<b>3NDA8305</b>
CAPACIDAD EN FRÍO		Kcal/h	2.236 x 2	2.236 + 3.010
		W	2.600 x 2	2.600 + 3.500
CAPACIDAD EN CALOR		Kcal/h	2.408 x 2	2.408 + 3.268
		W	2.800 x 2	2.800 + 3.800
RATIO AHORRO ENERGÉTICO	Frío/Calor	SEER/SCOP	5,60 / 3,80	5,60 / 3,80
CLASE ENERGÉTICA	Frío/Calor		A+ / A	A+ / A
NIVEL SONORO UD. INTERIOR	Alta / Media / Baja	dB(A)	(34 / 31 / 28) x 2	34 / 31 / 28 - 34 / 32 / 30
NIVEL SONORO UD. EXTERIOR		dB(A)	63	63
CAUDAL AIRE UD. INTERIOR	Min / Max	m3/h	(410 / 380 / 320) x 2	410 / 380 / 320 - 500 / 420 / 350
CAUDAL AIRE UD. EXTERIOR	Max	m3/h	3.200	3.200
TENSIÓN / FASES / FRECUENCIA		V/nº/Hz	230 / 1 / 50	230 / 1 / 50
CONSUMO ELÉCTRICO	Frío / Calor	kW	1,55 / 1,55	1,55 / 1,56
INTENSIDAD MÁXIMA DE ARRANQUE		A	5,0	5,0
INTENSIDAD ABSORBIDA	Frío / Calor	A	6,88 / 6,88	6,88 / 6,88
CABLEADO ELÉCTRICO	Alimentación		(U.I) 2x2,5+T	(U.I) 2x2,5+T
CONEXIÓN ELÉCTRICA	Interconexión		3x2,5+T	3x2,5+T
DIÁMETROS DE TUBERÍA (PULG.)	Fino-Grueso	pulg.	1/4"-3/8"	1/4"-3/8"
DISTANCIAS MÁXINAS PERMITIDAS	Máx. Total/Vert.	m	20 / 10	20 / 10
REFRIGERANTE			R410A	R410A
PRECARGA - CARGA ADICIONAL		m-gr/m	5 / 15	5 / 15
RANGO FUNCIONAMIENTO	Frío	°C	+18~+43	+18~+43
	Calor	°C	-7~+24	-7~+24

**ASD9U2I-EE**



9 kg. ANCHO 790mm.  
ALTO 265mm.  
FONDO 170mm.

**ASD912U11I-EE**



ASD9U1-EE  
9 kg. ANCHO 790mm.  
ALTO 265mm.  
FONDO 170mm.

ASD12U1-EE  
10 kg. ANCHO 845mm.  
ALTO 275mm.  
FONDO 180mm.



50 kg. ANCHO 955mm.  
ALTO 700mm.  
FONDO 396mm.



TURBO



SWING



DESHUM.



TIMER



LIGHT



SLEEP



4 VELOCID.



ANTIMOHO



TEST



RESET

### APD9-12CR / APD12HR

Los nuevos portátiles de Daitsu garantizan el confort en cualquier lugar de la casa. Su elevado ahorro energético y respeto por el medio ambiente le otorgan una clasificación de eficiencia energética A.

Dispone de un completo display digital que facilita la elección de los programas y funciones: El modelo APD12HR, es un completo sistema de calefacción de bomba de calor de alto rendimiento gracias a su sistema de válvula de 4 vías.

#### SLEEP

Función de enfriamiento-calentamiento progresivo de 1°C cada 30 min. (Hasta 7 horas).

#### MODE

5 modos de funcionamiento: auto, refrigeración, deshumectación, ventilación y calefacción. (Sólo modelo APD12HR).

#### SWING

Movimiento automático de lamas para controlar la dirección de flujo del aire.

#### TIMER

Programación de encendido y apagado automático junto al selector de temperatura.

#### FAN

4 velocidades de ventilador: auto, baja, media y alta.

#### UP&DOWN

Selector de temperatura (+) y (-). En el rango posible.

#### AUTORESTART

Rearme automático en caso de caída de suministro.

MODELO			APD9-CR	APD12-CR	APD12-HR
<b>CÓDIGO</b>			3NDA0090	3NDA0095	3NDA0100
Potencia frigorífica		Kcal/h	2.250	3.000	3.000
		W	263	352	352
Potencia calorífica		Kcal/h	-	-	2.500
		W	-	-	293
Área de aplicación		m <sup>2</sup>	13-22	18-29	18-29
Clase energética			A	A	A
Deshumidificación		l/h	1,0	1,2	1,2
Nivel sonoro	Alta	dB(A)	64	65	65
Volumen del Aire	Alta / Media / Baja	m <sup>3</sup> /h	320	370	370
Tensión / Fases / Frecuencia		V/nº/Hz	230 / 1 / 50	230 / 1 / 50	230 / 1 / 50
Consumo eléctrico	Frío / Calor	kW	1,01 / -	1,35 / -	1,35 / 1,13
Refrigerante			R410A	R410A	R410A
Rango funcionamiento	Frío	°C	+17 ~ +35	+17 ~ +35	+17 ~ +35
	Calor	°C	-	-	+5 ~ +30



APD9-12CR / APD12HR



- APD9CR

 30 kg.  ANCHO 454mm.  
ALTO 700mm.  
FONDO 365mm.
- APD12CR

 33,5 kg.  ANCHO 467mm.  
ALTO 765mm.  
FONDO 397mm.
- APD12HR

 34 kg.  ANCHO 467mm.  
ALTO 765mm.  
FONDO 397mm.

**A<sup>+</sup>** inverter



SWING



DESHUM.



TIMER



SLEEP



4 VELOCID.



RESET



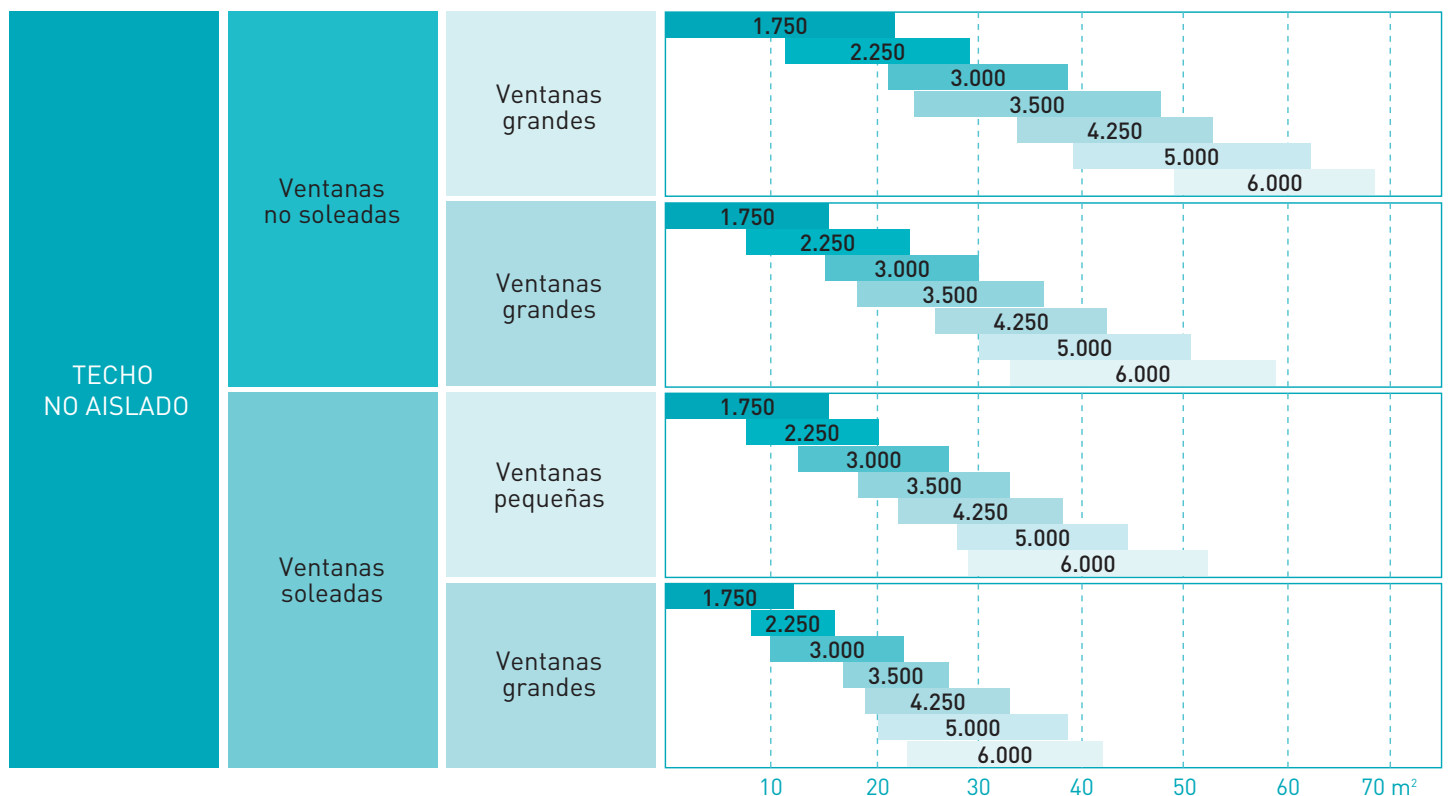
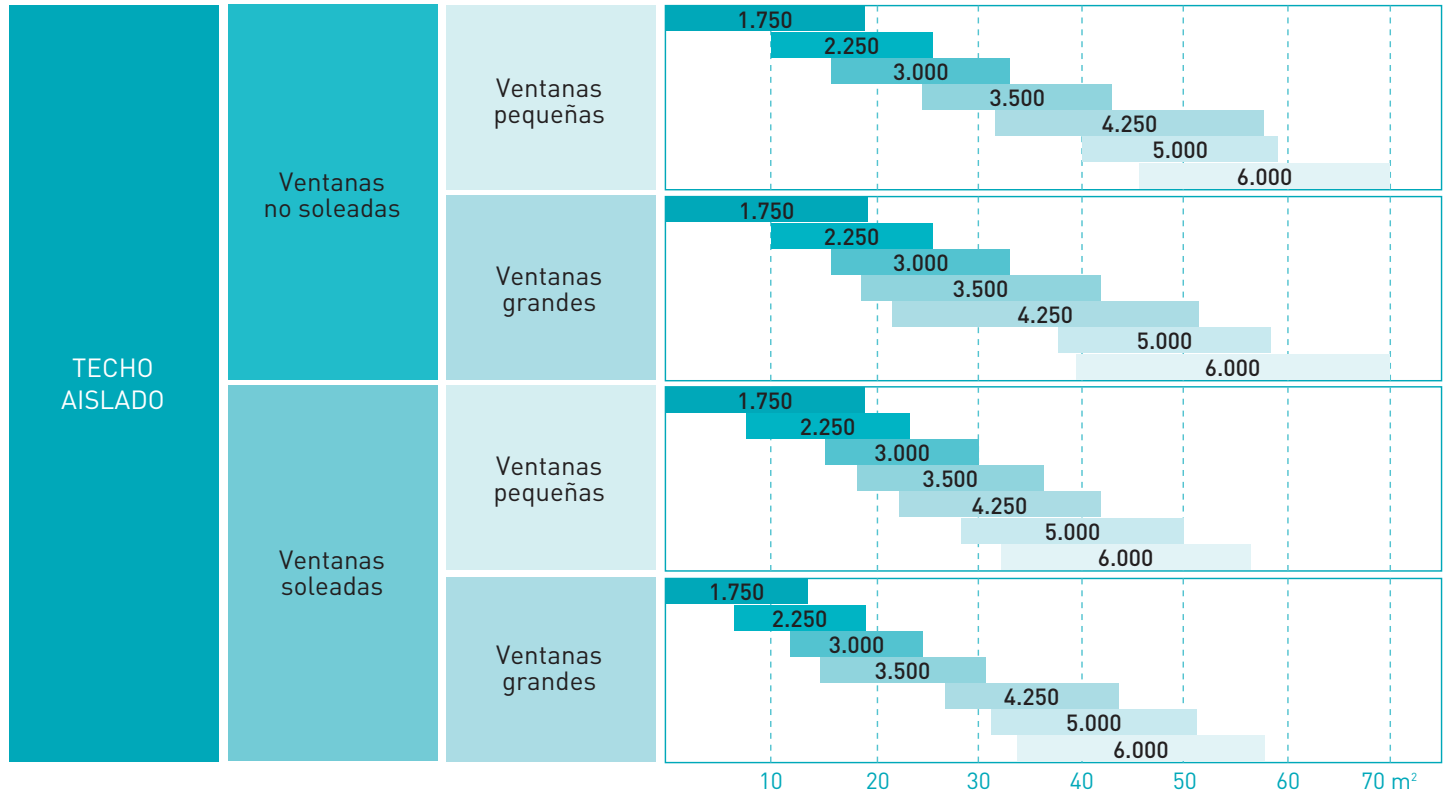
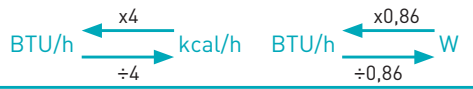
- 1 ON/OFF BOTÓN DE ENCENDIDO/APAGADO
- 2 MODE UTILICE ESTE BOTÓN PARA SELECCIONAR EL MODO DE FUNCIONAMIENTO: REFRIGERACIÓN, CALEFACCIÓN, DESHUMECTACIÓN, VENTILACIÓN, AUTOMÁTICO.
- 3 FAN CON ESTE BOTÓN SE AJUSTA LA VELOCIDAD DEL VENTILADOR SIGUIENDO LA SECUENCIA AUTO, ALTA, MEDIA O BAJA.
- 4 5 CONFIGURACIÓN TEMPERATURA SE UTILIZAN PARA CONFIGURAR LA TEMPERATURA AMBIENTE Y EL TEMPORIZADOR.
- 6 SWING SIRVE PARA ACCIONAR O DESACTIVAR LA OSCILACIÓN DE LAS REJILLAS VERTICALES Y PARA AJUSTAR LA DIRECCIÓN DEL FLUJO DE AIRE HACIA ARRIBA O HACIA ABAJO
- 7 SLEEP SE EMPLEA PARA ACTIVAR O DESACTIVAR EL MODO DE DESCONEXIÓN NOCTURNA
- 8 CLOCK SIRVE PARA CONFIGURAR LA HORA
- 9 10 TIMER ON/OFF SE EMPLEA PARA ACTIVAR O DESACTIVAR EL TEMPORIZADOR
- 11 TURBO INCREMENTA LA POTENCIA FRIGORÍFICA O CALORÍFICA PARA ACELERAR EL ACONDICIONAMIENTO DE LA HABITACIÓN Y CONSEGUIR LA TEMPERATURA DESEADA RÁPIDAMENTE.
- 12 LIGHT FUNCIÓN QUE PERMITE QUE TODOS LOS INDICADORES LUMINOSOS DE LA UNIDAD INTERIOR SE APAGUEN.
- 13 X-FAN ELIMINA LA HUMEDAD DE LA UNIDAD INTERIOR PARA EVITAR LA FORMACIÓN DE MOHO.

kcal/h por área,  
aislamiento y orientación

Valor en kcal/h:

3.500

Conversión:





## ADDH12-20

### GRAN CAPACIDAD DE DESHUMECTACIÓN

Reduce al máximo el nivel de humedad en la sala y mantiene el aire seco y confortable.

### BAJO NIVEL SONORO

### AMPLIO RANGO DE FUNCIONAMIENTO

Funciona correctamente incluso en temperaturas externas. (Hasta a +5°C).



### DISPLAY ELECTRÓNICO

Con iluminación de fácil selección.

### CONTROL DE HUMEDAD

Ajustable y de gran precisión (+/- 5%)

### ALARMAS

Aviso de limpieza de filtros y de vaciado de depósito.

### FUNCIÓN DESESCARCHE

### APAGADO AUTOMÁTICO

### FÁCIL MANIPULACIÓN

Ligero, compacto y fácilmente transportable gracias a las ruedas de serie.

#### MODELO

#### ADDH-12

#### ADDH-20

CÓDIGO			3NDA0047	3NDA0056
CAPACIDAD DESHUMIDIFICACIÓN	30°C, HR 80%	l. / día	12	20
ÁREA DE APLICACIÓN		m <sup>2</sup>	16,8	28
CAPACIDAD DEPÓSITO		l.	4,0 / 4,8	4,9 / 5,7
CAUDAL AIRE TRATADO		m <sup>3</sup> /h	170	150/130/115
NIVEL SONORO		dB(A)	43	45 / 43 / 41
TENSIÓN / FASES		V/n°/Hz	230/1/50	230/1/50
CONSUMO ELÉCTRICO	27°C, HR 60%	W	220	330
	30°C, HR 80%	W	330	480
INTENSIDAD ABSORBIDA	27°C, HR 60%	A	1	1,4
	30°C, HR 80%	A	1,4	2,1
REFRIGERANTE			R134A	R134A
RANGO DE FUNCIONAMIENTO		°C	+5 ~ +35	+5 ~ +35

**ADDH12-20**



ADDH12  
12 kg. ANCHO 343mm.  
ALTO 523mm.  
FONDO 262mm.

ADDH20  
14 kg. ANCHO 343mm.  
ALTO 523mm.  
FONDO 270mm.

**ADDH12**

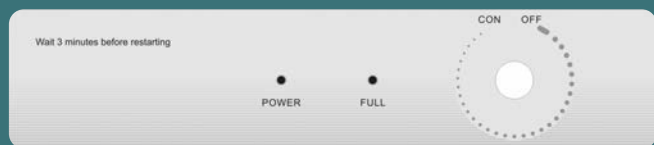
**GRAN CAPACIDAD DE DESHUMECTACIÓN**

Reduce al máximo el nivel de humedad en la sala y mantiene el aire seco y confortable.

**BAJO NIVEL SONORO**

**AMPLIO RANGO DE FUNCIONAMIENTO**

Funciona correctamente incluso en temperaturas externas. (Hasta a +5°C).



**SENCILLO PANEL DE MANDOS DE FÁCIL MANEJO**

**CONTROL DE HUMEDAD**

Control mecánico regulable con modo OFF y modo continuo.

**ALARMAS**

Aviso de limpieza de filtros a 250 horas de funcionamiento y de vaciado de depósito.

**APAGADO AUTOMÁTICO**

**FÁCIL MANIPULACIÓN**

Ligero, compacto y fácilmente transportable gracias a las ruedas de serie.

**ADDH12**



12 kg. ANCHO 343mm. ALTO 523mm. FONDO 262mm.

**MODELO**

**ADDH-12**

<b>CÓDIGO</b>			<b>3NDA0046</b>
CAPACIDAD DESHUMIDIFICACIÓN	30°C, HR 80%	l. / día	12
ÁREA DE APLICACIÓN		m <sup>2</sup>	16,8
CAPACIDAD DEPÓSITO		l.	4,0 / 4,8
CAUDAL AIRE TRATADO		m <sup>3</sup> /h	170
NIVEL SONORO		dB(A)	43
TENSIÓN / FASES		V/n°/Hz	230/1/50
CONSUMO ELÉCTRICO	27°C, HR 60%	W	220
	30°C, HR 80%	W	330
INTENSIDAD ABSORBIDA	27°C, HR 60%	A	1
	30°C, HR 80%	A	1,4
REFRIGERANTE			R134A
RANGO DE FUNCIONAMIENTO		° C	+5 ~ +35

## APU-DA30

### EFICAZ Y SALUDABLE

Elimina el 99,97% del polvo y el 100% del humo del tabaco y de los malos olores.

### GENERADOR DE IONES

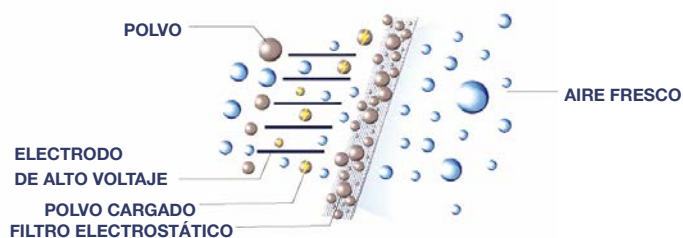
Muy saludable, genera casi un millón y medio de iones por centímetro cúbico (En Función turbo), y nos proporciona un aire limpio y agradable.

### FÁCIL MANEJO

Selección de los programas con el mando a distancia. Presenta un bajo consumo eléctrico, muy silencioso y respetuoso con el medio ambiente.



SUS 7 FILTROS MONTADOS EN SERIE GARANTIZAN LA ELIMINACIÓN Y LA DESTRUCCIÓN DE LAS ESTRUCTURAS MOLECULARES DE MATERIALES NOCIVOS Y DE LAS PARTÍCULAS MÁS PEQUEÑAS DE POLVO.



### MODELO

### APU-DA30

CÓDIGO			3NDA0030
Caudal Aire Unidad		m3/h	300
Área de aplicación		m2	15 / 41*
Presión sonora	Turbo / Alta / Media / Baja	dB(A)	50 / 44 / 36 / 26
Dimensiones	Ancho / Fondo / Alto	mm	396 / 245 / 576
Peso bruto/neto		Kg	12-10
Tensión / Fases / Frecuencia		V/nº/Hz	230 / 1 / 50
Consumo eléctrico		W	95
Intensidad Máxima de arranque		A	0,41

\* En modo turbo



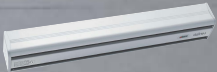


VOLUMEN DE AIRE	1.400 m <sup>3</sup> /h	1.756 m <sup>3</sup> /h
-----------------	-------------------------	-------------------------

CORTINAS  
DE AIRE



AUD 90



AUD 120

## AUD 90-120

### AISLAMIENTO

Aisla el local comercial de temperaturas extremas y de la alta polución.

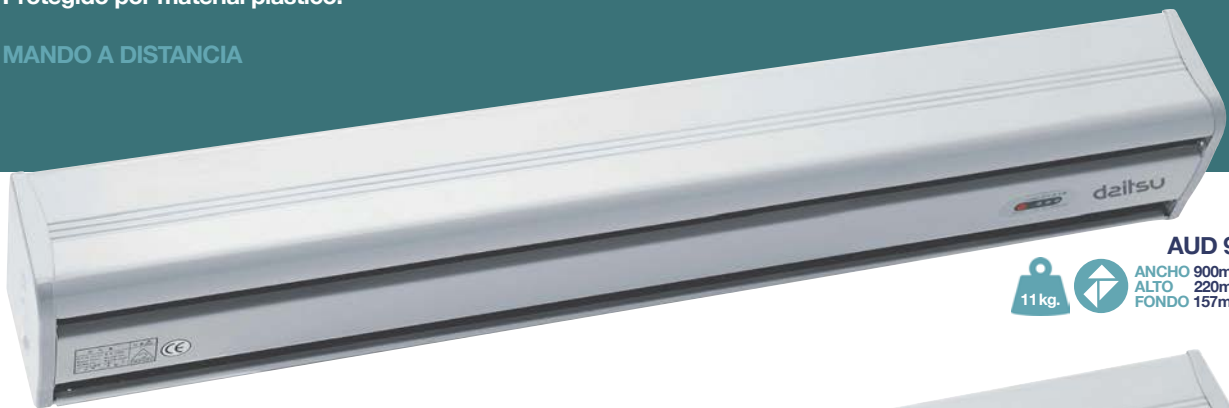
### ATRACTIVO DISEÑO

Válido para su instalación en cualquier ubicación.

### VENTILADOR AXIAL MONOFÁSICO

Protegido por material plástico.

### MANDO A DISTANCIA



11 kg.



**AUD 90**  
ANCHO 900mm.  
ALTO 220mm.  
FONDO 157mm.



14 kg.



**AUD 120**  
ANCHO 1200mm.  
ALTO 220mm.  
FONDO 157mm.



DIRECCION DEL FLUJO DEL AIRE

MODELO			AUD 90				AUD 120			
CÓDIGO			3NDA0720				3NDA0725			
Distancia		m	0	1	2	3	0	1	2	3
Velocidad del aire	Alta	m/s	10,3	3,5	2,6	1,5	10,3	3,5	2,6	1,5
Volumen del aire		m <sup>3</sup> /h	1.400				1.760			
Nivel sonoro	Alta / Baja	dB(A)	52 / 51				54 / 53			
Dimensiones	Ancho / Fondo / Alto	mm	900 / 157 / 220				1200 / 157 / 220			
Peso neto		kg	11,2				14,5			
Consumo eléctrico		W	120				145			



**EL GRUPO EUROFRED CUENTA CON UNA RED NACIONAL DE SERVICIOS TÉCNICOS DEDICADOS EXCLUSIVAMENTE A DAR SOPORTE A LAS INCIDENCIAS QUE PUEDAN SURGIR EN LOS EQUIPOS DE CLIMATIZACIÓN QUE COMERCIALIZA.**

**PARA SOLICITAR ASISTENCIA TÉCNICA DISPONE DE LAS SIGUIENTES OPCIONES:**

**WEB**

**SELECCIONANDO LA PROVINCIA SE MUESTRAN LOS SERVICIOS TÉCNICOS MÁS CERCANOS.**

**[www.eurofred.com/secciones/servicio/red.aspx](http://www.eurofred.com/secciones/servicio/red.aspx)**

**BUZÓN DE VOZ**

**ACTIVO 24H. TECLEANDO CÓDIGO POSTAL SE INDICA EL SERVICIO TÉCNICO MÁS CERCANO.**

**Tel.: 902 117 498**

**GARANTÍA**

Todos los equipos distribuidos por EUROFRED, S.A. ofertados en el presente catálogo tienen una garantía de dos años en piezas y mano de obra. El compresor tiene una garantía de 2 años en piezas y 2 años en mano de obra. La garantía comprende material, mano de obra y desplazamientos, siempre que la anomalía proceda de un defecto del aparato y no pueda ser atribuible a la instalación. Para hacer frente a la garantía EUROFRED, S.A. se precisará: • Factura de compra del aparato del instalador al usuario.

**PRECIOS**

Los precios facilitados en el presente catálogo son correctos exceptuando errores de imprenta, en cualquier caso EUROFRED, S.A. se reserva el derecho a modificarlos previa notificación. Todos los precios están exentos de I.V.A. y otros impuestos.

**PORTES**

Los equipos de aire acondicionado son a portes pagados en Península y Baleares. En Canarias, Ceuta, Melilla, Gibraltar, Andorra, Portugal y Francia, serán a portes pagados a partir de un pedido mínimo. Los accesorios serán a portes pagados a partir de 600 Euros de precio tarifa del total de accesorios. Por un importe inferior se enviarán a portes debidos.

**CARACTERÍSTICAS TÉCNICAS**

Las características técnicas de los equipos pueden variar sin previo aviso para introducir mejoras o novedades. Los rendimientos de los equipos de aire acondicionado especificados en las tablas de características están calculados en base a las siguientes condiciones según normas CE-JIS:

La longitud de la tubería frigorífica entre la unidad interior y la unidad exterior es 5 m.

Función Frío: Temperatura interior 27°C Ts-19,5°C Th  
Función Calor: Temperatura interior 21°C Ts

Temperatura exterior 35°C Ts  
Temperatura exterior 7°C Ts-6°C Th

# DAITSU

## PRESTACIONES ESPECÍFICAS DE PRODUCTO



### TURBO

INCREMENTA LA POTENCIA FRIGORÍFICA O CALORÍFICA PARA ACELERAR EL ACONDICIONAMIENTO DE LA HABITACIÓN Y CONSEGUIR LA TEMPERATURA DESEADA RÁPIDAMENTE.



### FILTRO CARBÓN ACTIVADO

ACTÚA COMO DESINFECTANTE Y ABSORBE PEQUEÑAS PARTÍCULAS DE POLVO, HUMO PREVINIENDO REACCIONES ALÉRGICAS.



### SWING

LAS LAMAS DE SALIDA DEL AIRE SE MUEVEN VERTICALMENTE DE FORMA AUTOMÁTICA PARA DISTRIBUIR HOMGÉNEAMENTE EL AIRE.



### DRY

REDUCE LA HUMEDAD EN LA ESTANCIA.



### TIMER

PERMITE UNA PROGRAMACIÓN COMPLETA DURANTE 24 H.



### LIGHT

FUNCIÓN QUE PERMITE QUE TODOS LOS INDICADORES LUMINOSOS DE LA UNIDAD INTERIOR SE APAGUEN.



### SLEEP

REGULA EL NIVEL DE TEMPERATURA DE LA ESTANCIA PARA OBTENER EL MÁXIMO CONFORT Y AHORRO ENERGÉTICO.



### CUATRO VELOCIDADES DE CLIMATIZACIÓN:

ALTA PARA UNA ÓPTIMA DESHUMIDIFICACIÓN.

MEDIA PARA UN FUNCIONAMIENTO NORMAL.

BAJA PARA UN FUNCIONAMIENTO SILENCIOSO.

OPCIÓN AUTO EL EQUIPO SELECCIONA LA VELOCIDAD ADECUADA EN CADA MOMENTO.

VENTILACIÓN: OPCIÓN DE FUNCIONAMIENTO EN MODO VENTILADOR.



### X-FAN

SECADO INTERNO DE LA UNIDAD INTERIOR PREVINIENDO LA FORMACIÓN DE MOHO.



### TEST

REVISA EL FUNCIONAMIENTO DEL EQUIPO Y MUESTRA EL CÓDIGO DE ERROR EN EL PANEL DE LA UNIDAD INTERIOR.



### RESET



### LOCK







# daitsu

NUEVOS TIEMPOS, NUEVAS TECNOLOGÍAS.

[www.daitsu.com](http://www.daitsu.com)



## EUROFRED

**EUROFRED S.A.**

Marqués de Sentmenat, 97, 08029 Barcelona

CANAL PROFESIONAL

Tel. 902 55 78 49 - Fax 902 55 72 63

CANAL DISTRIBUCIÓN

Tel. 93 493 23 01 - Fax 902 091 859

[www.eurofred.com](http://www.eurofred.com)

[www.grupoeurofred.com](http://www.grupoeurofred.com)